

SCHEDA TECNICA | DATA SHEET



Banco pozzetti ventilato

- temperatura di esercizio -2°C;-18°C
- test a 35°C e 75% U.R.

Ventilated pozzetti counter

- operating temperature -2°C;-18°C
- test at 35°C and 75% R.H.

CARATTERISTICHE TECNICHE

FAST POZZETTI sono banchi free-standing rifiniti esteticamente in lamiera preverniciata bianca e dotati di vasca pozzetti gelato ventilata senza riserva e motore a bordo. I banchi FAST POZZETTI sono dotati di 4 ruote per la libera movimentazione.

STRUTTURA

- Struttura schiumata con poliuretano a densità 40 Kg/mc con spessore di 60 mm completa di serpentina in tubo di rame affogata e valvola di espansione.
- Vasca interna in acciaio inox finitura 2B con angoli arrotondati e piletta di scarico dotata di tappo di chiusura.
- Collare in ABS per l'inserimento delle carapine con sistema anti rotazione.
- Coperchio coibentato in acciaio inox finitura lucida.
- Optional carapine con sistema anti rotazione in acciaio inox.

REFRIGERAZIONE

- Il sistema di refrigerazione ventilata garantisce una temperatura uniforme all'interno della vasca.
- Lo sbrinamento è manuale con arresto dell'impianto.
- Scarico con rubinetto.
- La vasca pozzetti è disponibile con motore a bordo (gas R290).
- Filtro di protezione del condensatore e mascherina amovibile senza utensili per un accesso semplice veloce alla pulizia del filtro.
- Il pannello comandi elettronico è dotato di allerta visiva e sonora per la pulizia del filtro condensatore.
- Temperatura di esercizio -2°C/-18°C. Test a 35°C e 75% U.R.

PERSONALIZZAZIONE CON STAMPA DIGITALE

Il file grafico per la stampa digitale deve essere fornito nei seguenti formati in alta risoluzione (da 150 a 300 dpi): PDF, TIFF, JPG, BMP. Oppure possono essere forniti documenti nativi dalle seguenti applicazioni: Adobe Photoshop, Adobe Illustrator. Il file grafico deve essere fornito nelle seguenti dimensioni:

- FAST POZZETTI L 800: per sola parte frontale banco = L 900 x H 590 mm / per fronte più 2 fianchi = L 2200 x H 590 mm.
- FAST POZZETTI L 1100: per sola parte frontale banco = L 1200 x H 590 mm / per fronte più 2 fianchi = L 2500 x H 590 mm.
- FAST POZZETTI L 1300: per sola parte frontale banco = L 1400 x H 590 mm / per fronte più 2 fianchi = L 2700 x H 590 mm.
- FAST POZZETTI L 1500: per sola parte frontale banco = L 1600 x H 590 mm / per fronte più 2 fianchi = L 2900 x H 590 mm.

TECHNICAL FEATURES

FAST POZZETTI is the "plug-in" pozzetti counter, aesthetically finished in white painted metal sheet, equipped with 1-level ventilated pozzetti tank and condensing unit on board. FAST POZZETTI counters are equipped with 4 castor wheels for the free movement.

STRUCTURE

- Foam tank insulated structure with injected polyurethane (40 kg/m³) - 60 mm thick - complete with sunken coil in copper piping and expansion valve.
- Inner tank in stainless steel - 2B finish - with round corners and central drain with tap for easy disposal of water.
- ABS collar with anti-rotation system facilitates the insertion and the extraction of gelato tubs.
- Each pozzetti hole is equipped with a polished finish stainless steel insulated lid.
- On request, anti-rotation stainless steel tubs.

REFRIGERATION

- The ventilated refrigeration system ensures a even temperature inside the tank, eliminating cold stratification.
- Manual defrost function with system stoppage.
- Drain with tap.
- Pozzetti tank is available with integrated condensing unit (R290 gas).
- Condenser protection filter and removable grille (with no tools) for an easy and quick access to filter cleaning.
- The electronic control panel assists the operator in managing routine maintenance, signalling by means of a visual and audible alert system the need for condenser filter cleaning.
- Working temperature 28,4°C/-0,4°F. Test at 95°F and 75% R.H.

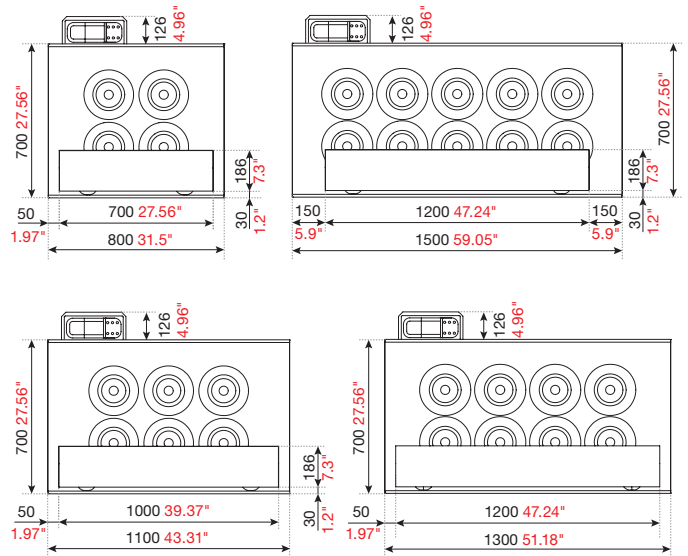
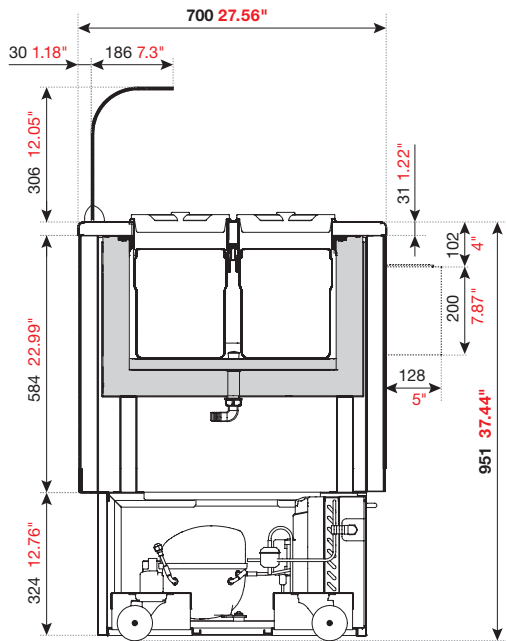
DIGITAL PRINT

Digital print in four colours for front panel, or front panel and sides, with graphics sent by the customer. The graphics file for printing must be provided in the following high resolution formats (150 to 300 dpi): PDF, TIFF, JPG, BMP. Or native documents from the following applications can be provided: Adobe Photoshop, Adobe Illustrator.

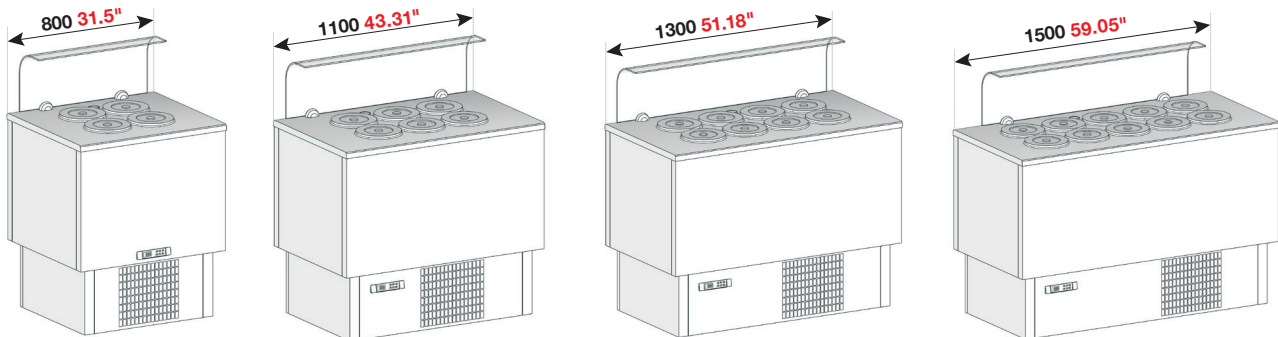
The graphics file for printing must be provided in the following dimensions:

- L 800 FAST POZZETTI: front panel only = L 900 x H 590 mm / front panel and sides = L 2200 x H 590 mm.
- L 1100 FAST POZZETTI: front panel only = L 1200 x H 590 mm / for front panel and sides = L 2500 x H 590 mm
- L 1300 FAST POZZETTI: front panel only = L 1400 x H 590 mm / for front panel and sides = L 2700 x H 590 mm
- L 1500 FAST POZZETTI: front panel only = L 1600 x H 590 mm / for front panel and sides = L 2900 x H 590 mm

SEZIONE | SECTION VIEW



MODULI DISPONIBILI | AVAILABLE MODULES



DATI TECNICI | TECHNICAL DATA



UC = con motore a bordo
UC = with condensing unit on board

GAS R290 230V/1/50Hz

Modello Unit	Potenza assorbita Current consumption		Resa Cooling capacity		Classe climatica Climate class			Consumo Kwh/annuo Kwh/year consumption	Classe di temperatura Temperature class	Classe energetica Energy label
	W	A	W/h -30°C	BTU/h -22°F	°C	°F	R.H.			
L 800 - 4	653	4.05	427	1457	7	35°C	95°F	75%	Prodotti non soggetti a ECODESIGN / ECOLABELLING - 2009/125 2010/30 ECODESIGN / ECOLABELLING - 2009/125 2010/30 does not apply to these products	
L 1100 - 6	713	4.05	467	1593	7	35°C	95°F	75%		
L 1300 - 8	716	4.06	467	1593	7	35°C	95°F	75%		
L 1500 - 10	866	4.39	573	1956	7	35°C	95°F	75%		